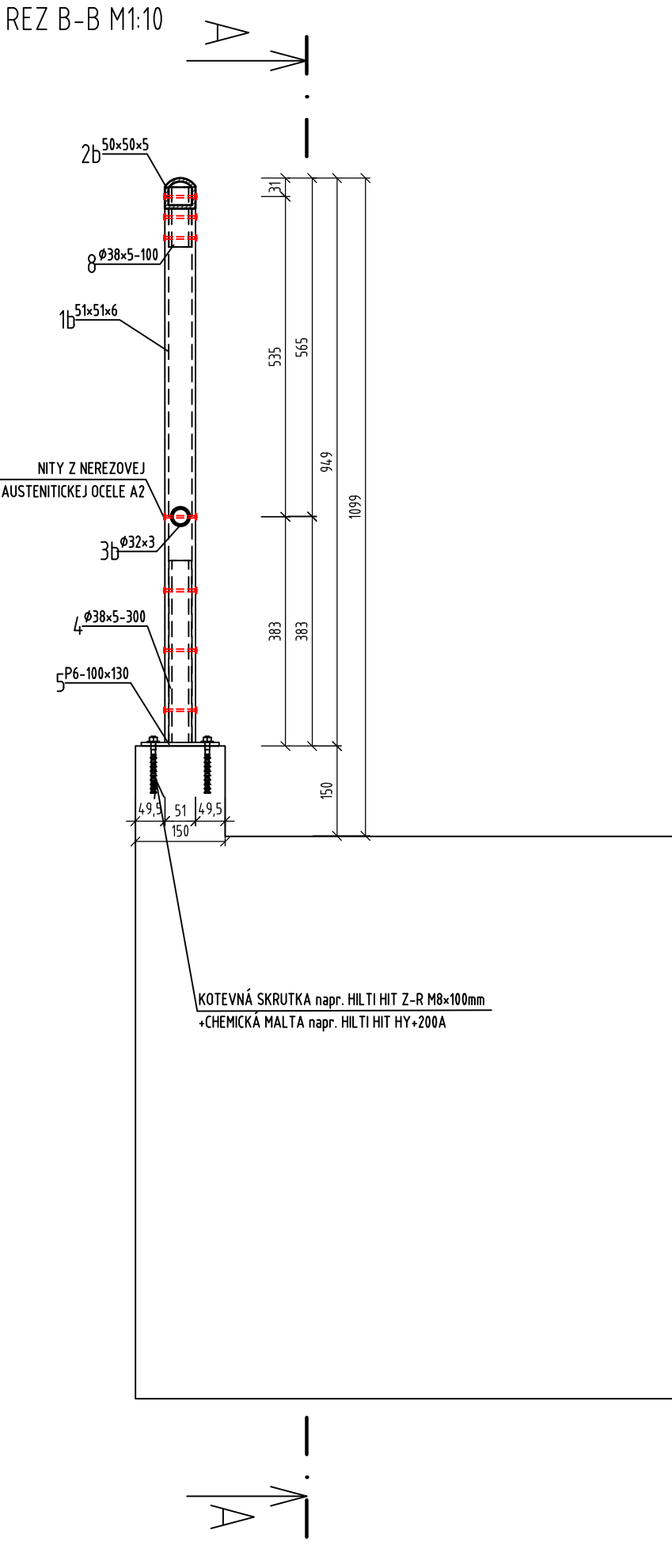
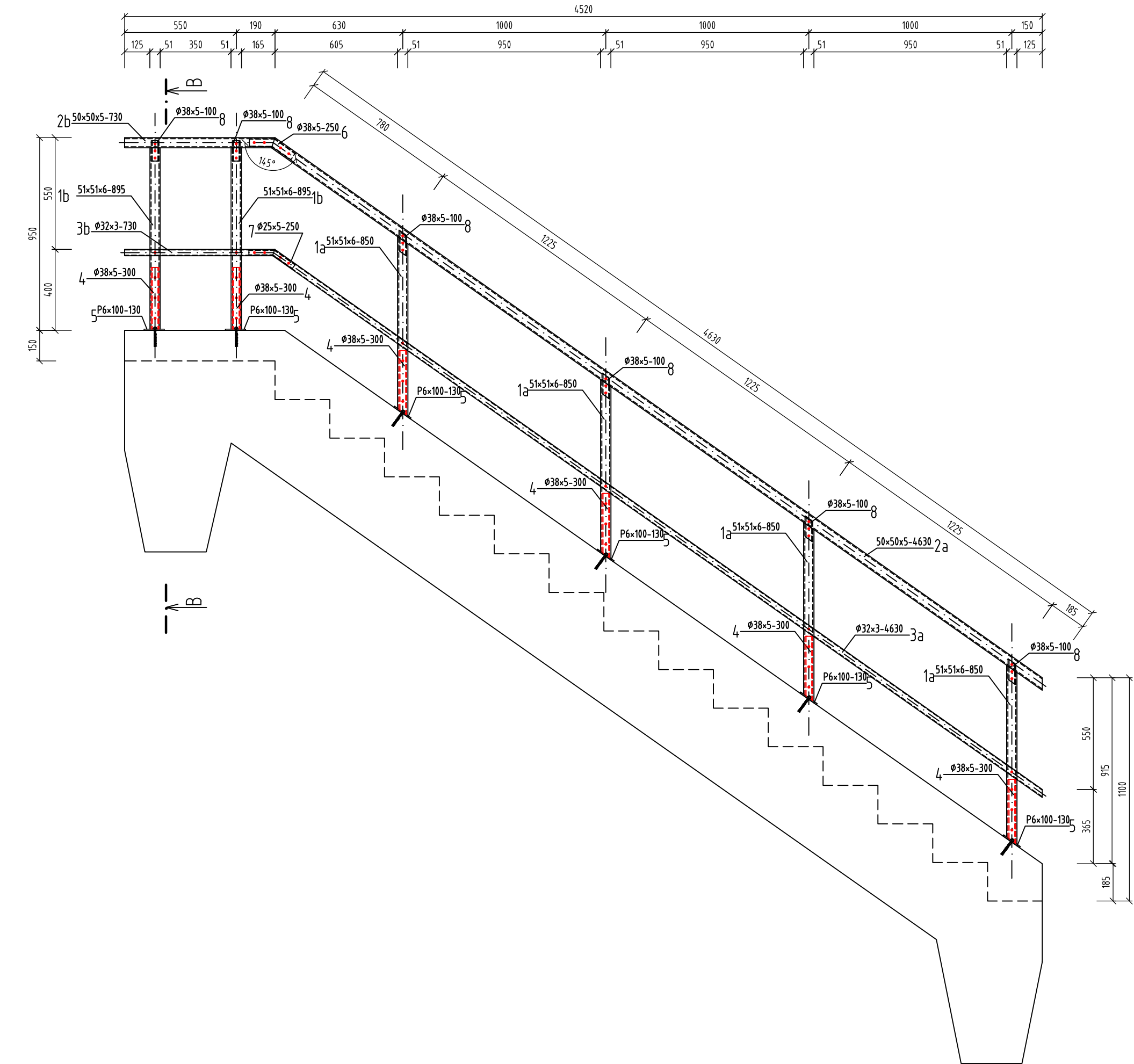


VÝKRES ZÁBRADLIA OBSLUŽNÉHO SCHODISKA

SCHODISKO PRI OPORE O1  
REZ A-A M1:20



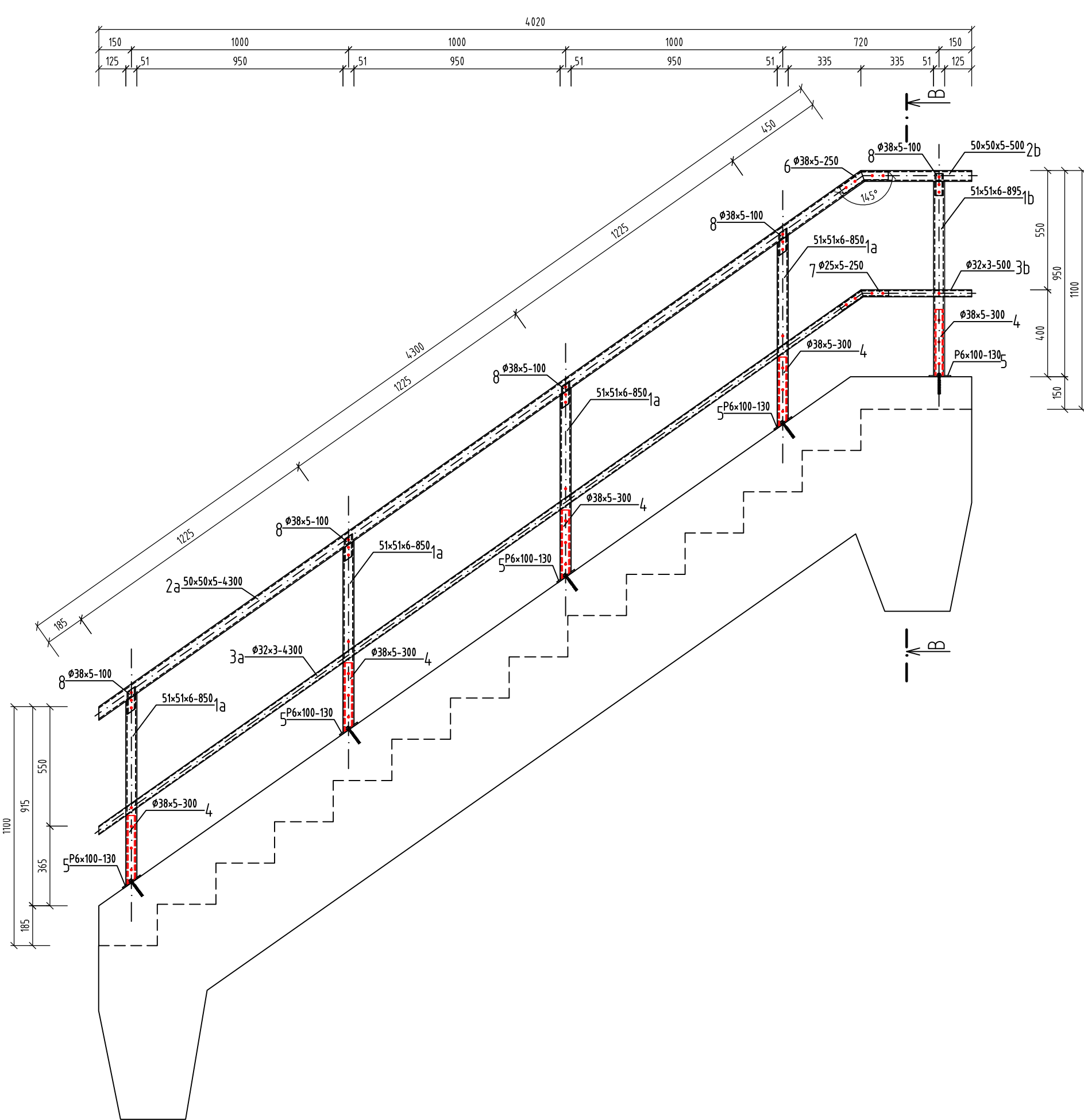
VÝKAZ MATERIÁLU ZÁBRADLIA OBSLUŽNÉHO SCHODISKA PRI OPORE O1									
OZNÁČENIE TYPU MONTÁŽNEHO DIEĽU	POL.	PRIEREZ [mm]	POČET ks	DĽŽKA		HMOTNOSŤ		MATERIÁL	POZNÁMKA
				1ks [m]	CELKOM [m]	1bm [kg]	CELKOM [kg]		
ZÁBRADIE OBSLUŽNÉHO SCHODISKA	1a	51x51x6	4	0,850	3,400	1,944	6,810	KOMPOZIT	STĽPIK
	1b	51x51x6	2	0,895	1,790	1,944	3,480	KOMPOZIT	STĽPIK
	2a	50x50x5	1	4,630	4,630	1,944	9,001	KOMPOZIT	MADLO
	2b	50x50x5	1	0,730	0,730	1,944	1,419	KOMPOZIT	MADLO
	3a	ø2x3	1	4,630	4,630	0,492	2,279	KOMPOZIT	VODODOROVNÁ VÝPLŇ
	3b	ø2x3	1	0,730	0,730	0,492	0,359	KOMPOZIT	VODODOROVNÁ VÝPLŇ
	4	ø8x5	6	0,300	1,800	4,069	7,324	NEREZA2	VÝSTUHA STĽPIKA
	5	P6x100	6	0,130	0,780	4,710	3,674	NEREZA2	KOTEVNÁ PLATŇA
	6	ø8x5	1	0,250	0,250	4,069	1,017	NEREZA2	SPOJ HORNÉHO MADLA
	7	ø5x5	1	0,250	0,250	4,069	1,017	NEREZA2	SPOJ DOLNÉHO MADLA
	8	ø8x5	6	0,100	0,600	4,069	2,441	NEREZA2	VÝSTUHA STĽPIKA
	9	HILTI HIT Z-R M8x100mm	12						POUŽIT SPOLU S CHEMICKOU MALTOU napr. HILTI HIT HY+200A
HMOTNOSŤ CELKOM [kg]							38,820		
4%							1,645		ZVARY A NITY
HMOTNOSŤ CELKOM +4%[kg]							40,165		

VÝKAZ MATERIÁLU ZÁBRADLIA OBSLUŽNÉHO SCHODISKA PRI OPORE O2									
OZNÁČENIE TYPU MONTÁŽNEHO DIEĽU	POL.	PRIEREZ [mm]	POČET ks	DĽŽKA		HMOTNOSŤ		MATERIÁL	POZNÁMKA
				1ks [m]	CELKOM [m]	1bm [kg]	CELKOM [kg]		
ZÁBRADIE OBSLUŽNÉHO SCHODISKA	1a	51x51x6	4	0,850	3,400	1,944	6,810	KOMPOZIT	STĽPIK
	1b	51x51x6	1	0,895	0,895	1,944	1,740	KOMPOZIT	STĽPIK
	2a	50x50x5	1	4,300	4,300	1,944	8,359	KOMPOZIT	MADLO
	2b	50x50x5	1	0,500	0,500	1,944	0,972	KOMPOZIT	MADLO
	3a	ø2x3	1	4,300	4,300	0,492	2,116	KOMPOZIT	VODODOROVNÁ VÝPLŇ
	3b	ø2x3	1	0,500	0,500	0,492	0,246	KOMPOZIT	VODODOROVNÁ VÝPLŇ
	4	ø8x5	5	0,300	1,500	4,069	6,104	NEREZA2	KOTEVNÁ STĽPIKA
	5	P6x100	5	0,130	0,650	4,710	3,082	NEREZA2	KOTEVNÁ PLATŇA
	6	ø8x5	1	0,250	0,250	4,069	1,017	NEREZA2	SPOJ HORNÉHO MADLA
	7	ø5x5	1	0,250	0,250	4,069	1,017	NEREZA2	SPOJ DOLNÉHO MADLA
	8	ø8x5	5	0,100	0,500	4,069	2,035	NEREZA2	VÝSTUHA STĽPIKA
	9	HILTI HIT Z-R M8x100mm	10						POUŽIT SPOLU S CHEMICKOU MALTOU napr. HILTI HIT HY+200A
HMOTNOSŤ CELKOM [kg]							33,276		
4%							1,331		ZVARY A NITY
HMOTNOSŤ CELKOM +4%[kg]							34,607		

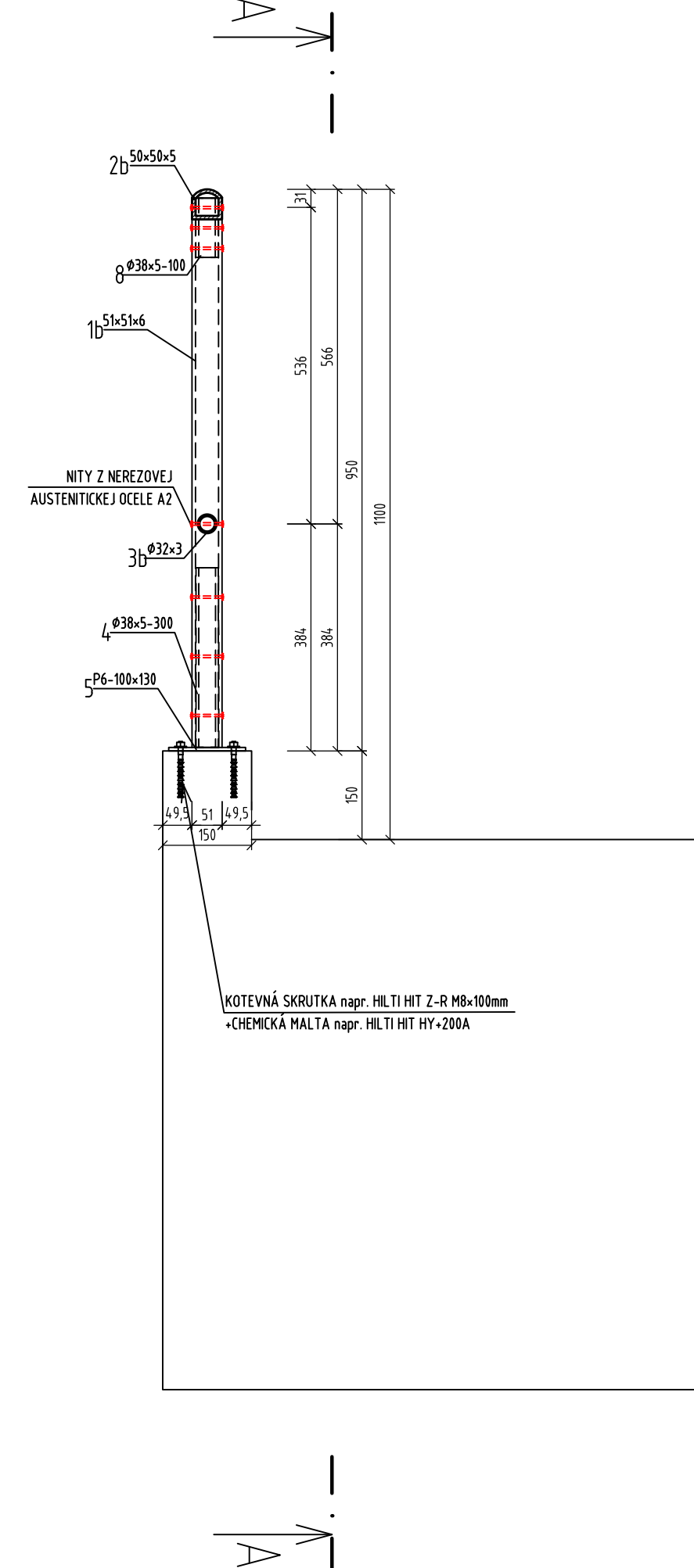
POZNÁMKY:

- ZMENY OPROTI PREDPOKLADOM PROJEKTU JE NUTNÉ KONZULTOVAŤ. S PROJEKTANTOM, RESP. MUSIA BYŤ ODSÚHLASENÉ STAVEBNÝM DOZOROM.
- ROZMERY SKRYTÝCH KONŠTRUKCIÍ SÚ ODHADNUTÉ, ALEBO ODVOĎENÉ Z ARCHÍVNEJ DOKUMENTÁCIE, ZO STP napr. HLŔKA ZALOŽENIA, TVAR OPŔR, HRUBKY NOSNÝCH PRVKOV, ...
- PRED ZACIATKOM STAVEBNÝCH PRÁČ OVERIŤ ROZMERY EXISTUJÚCICH KONŠTRUKCIÍ.
- REZERVA 4% JE ODHADOVANÁ NA ZVARY, NEREZOVÉ NITY A LEPENIE JEDNOTLIVÝCH PROFILOV.
- VŠETKY HMOTNOSTI SÚ UVEDENÉ PRED ÚPRAVOU (ODREZY, OTVORY...).
- PRE POTREBY VÝROBY MONTÁŽNÝCH DIEĽOV JE POTREBNÉ VYPRACOVAŤ PODROBNÚ DIELENSKÚ DOKUMENTÁCIU (ZABEZPEČÍ DODÁVATEĽ ZÁBRADLIA). ZHOTOVITEĽ PREDLOŽÍ PODROBNÚ DIELENSKÚ DOKUMENTÁCIU NA SCHVÁLENIE PROJEKTANTOVI.
- FAREBNÝ ODTIEŇ ZÁBRADLIA BUDE URČENÝ SPRÁVCOM.
- VÝKAZ ZÁBRADLIA JE UROBENÝ PRE KAŽDÉ SCHODISKO SAMOSTANE.



SCHODISKO PRI OPORE O2  
REZ A-A M1:20



REZ B-B M1:10



SÚRADNICOVÝ SYSTÉM: S-JTSK v realizácii JTSK  
VÝŠKOVÝ SYSTÉM: BALT PO VYROVNaNÍ

Zodpovedný projektant	Ing. Zuzana Podolcová		 Tmavská 27, 831 04 BRATISLAVA
GENERÁLNY PROJEKTANT			
Zákazkové číslo:	1915		

Zodpovedný projektant objektu:	Ing. Vladimír Píták		<div>REMÍNG CONSULT A.S.</div> <div>Tmavská 27, 831 04 BRATISLAVA</div>	
Navrhov - vypracoval:	Ing. Ondrej Oravec			
Kontroloval:	Ing. Vladimír Píták			
Kraj:	Banskobystrický	Oblasť:		Krupina
Investor - stavebník:	Banskobystrický samosprávny kraj Nám. SNP 23 974 01 Banská Bystrica			
Stavba:	Rekonštrukcia ciest a mostov II/526 Devičie – Senohrad a II/527 Dobrá Niva – Senohrad I. etapa - úseky v rámci okresu Krupina Časť B: Cesta II/526 od križovatky s cestou I/66 v ckm 0,000 po ckm 6,291 Názov SO: KA-526.002.01 Rekonštrukcia mosta ev.č. 526-002 km 1,234 - mostný objekt			
Názov prílohy:	Výkres zábradlia - obslužného schodiska			

Stupeň - účel:	DSPRS
Zákazkové číslo:	1915
Dátum:	10/2020
Počet A4:	8x44
Mierka:	1:20, 1:10
Číslo SO:	526-002.01
Príloha:	7.2
Suprava:	